

**ΠΑΝΕΠΙΣΤΗΜΙΟ ΚΡΗΤΗΣ**  
**ΤΜΗΜΑ ΠΟΛΙΤΙΚΗΣ ΕΠΙΣΤΗΜΗΣ**  
**ΤΙΤΛΟΣ ΜΑΘΗΜΑΤΟΣ: ΟΙΚΟΝΟΜΙΚΗ ΑΝΑΛΥΣΗ ΙΙ (ΟΙΚΠ426)**  
**Διδάσκων: Μανασάκης Κωνσταντίνος**

**Ασκήσεις αυτό-αξιολόγησης**

Πηγή: Peter Smith, David Begg: Εισαγωγή στην Οικονομική, Ασκήσεις. Μετάφραση: Γιάννης Δουλφής. Copyright © 2001 Εκδόσεις Κριτική ΑΕ.

**ΕΝΟΤΗΤΑ 3 – ΑΣΚΗΣΗ**

Μια επιχείρηση αντιμετωπίζει σταθερό κόστος 45 λιρών και βραχυχρόνιο μέσο μεταβλητό κόστος που εμφανίζεται στον Πίνακα 8-3.

Παραγόμενο προϊόν (μονάδες/εβδομάδα)	SAVC Βραχυχρόνιο μέσο μεταβλητό κόστος
1	17
2	15
3	14
4	15
5	19
6	29

- (α) Με βάση τα μεγέθη του Πίνακα 8-3, υπολογίστε το βραχυχρόνιο μέσο σταθερό, το βραχυχρόνιο συνολικό και το βραχυχρόνιο οριακό κόστος.
- (β) Σχεδιάστε σε χαρτί μιλιμετρέ τις καμπύλες του βραχυχρόνιου μέσου μεταβλητού κόστους (SAVC), του βραχυχρόνιου μέσου συνολικού (SATC) και οριακού κόστους (SMC). επαληθεύστε ότι η καμπύλη του βραχυχρόνιου οριακού κόστους (SMC) διέρχεται από τα κατώτατα σημεία των δύο άλλων καμπυλών.
- (γ) Αν η επιχείρηση επρόκειτο να αυξήσει την παραγωγή της από 5 σε 6 μονάδες ανά εβδομάδα, το βραχυχρόνιο οριακό κόστος θα ήταν υψηλό. Εξηγήστε γιατί θα συνέβαινε αυτό, περιγράφοντας το ρόλο που παίζει το οριακό προϊόν της εργασίας.

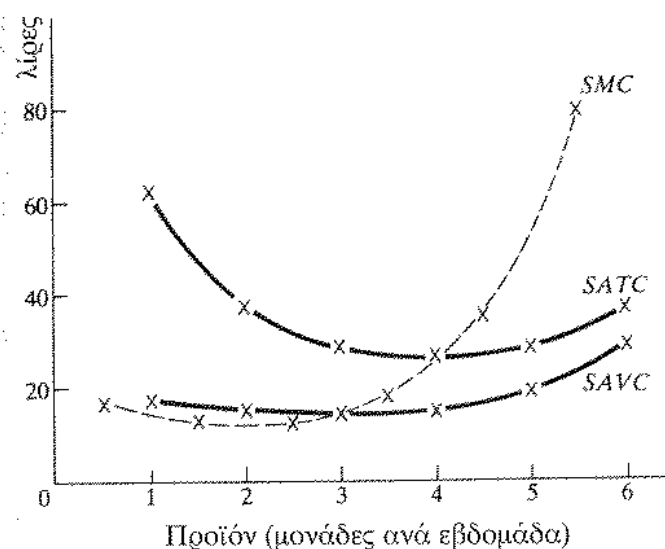
## ΑΠΑΝΤΗΣΗ

α.

Πίνακας Α8-4 Βραχυχρόνιο κόστος παραγωγής					
Παραγόμενο προϊόν (μονάδες/ εβδομάδα)	SAVC Βραχυχρόνιο μέσο μεταβλητό κόστος	SAFC Βραχυχρόνιο μέσο σταθερό κόστος	SATC Βραχυχρόνιο μέσο συνολικό κόστος	STC Βραχυχρόνιο συνολικό κόστος	SMC Βραχυχρόνιο οριακό κόστος
1	17	45	62	62	17
2	15	22,5	37,5	75	13
3	14	15	29	87	12
4	15	11,25	26,25	105	18
5	19	9	28	140	35
6	29	7,5	36,5	219	79

SAFC = 45 λίρες διά της ποσότητας του προϊόντος  
 SATC = SAVC + SAFC  
 STC = SATC επί την ποσότητα του προϊόντος

β.



Σχήμα Α8-2 Βραχυχρόνιο μέσο συνολικό, μέσο μεταβλητό και οριακό κόστος

(γ) Βραχυχρόνια, η επιχείρηση δεν μπορεί να προσαρμόσει το κεφάλαιο. Αν επιθυμεί να μεταβάλει το επίπεδο του παραγόμενου προϊόντος της, θα πρέπει να το κάνει μεταβάλλοντας το συντελεστή εργασίας. Ωστόσο, με σταθερό κεφάλαιο, θα εμφανιστούν σύντομα φθίνουσες αποδόσεις της εργασίας, τέτοιες ώστε το οριακό προϊόν της εργασίας να μειωθεί. Για το λόγο αυτό, το οριακό κόστος της παραγωγής μεγαλύτερης ποσότητας προϊόντος είναι δυνατόν να είναι πολύ υψηλό στη βραχυχρόνια περίοδο.