



ΕΛΛΗΝΙΚΗ ΔΗΜΟΚΡΑΤΙΑ
ΠΑΝΕΠΙΣΤΗΜΙΟ ΚΡΗΤΗΣ

ΚΑΡΔΙΟ- ΘΩΡΑΚΟΧΕΙΡΟΥΡΓΙΚΗ

Ενότητα: Ανατομία Μεσοθωρακίου

Χιονίδου Κυριακή
Χειρουργός Θώρακος Καρδιάς
Επιμελήτρια Α ΠΑΓΝΗ



Ευρωπαϊκή Ένωση
Ευρωπαϊκό Κοινωνικό Ταμείο



ΥΠΟΥΡΓΕΙΟ ΠΑΙΔΕΙΑΣ & ΘΡΗΣΚΕΥΜΑΤΩΝ, ΠΟΛΙΤΙΣΜΟΥ & ΑΘΛΗΤΙΣΜΟΥ
ΕΙΔΙΚΗ ΥΠΗΡΕΣΙΑ ΔΙΑΧΕΙΡΙΣΗΣ

Με τη συγχρηματοδότηση της Ελλάδας και της Ευρωπαϊκής Ένωσης



Άδειες Χρήσης

- Το παρόν εκπαιδευτικό υλικό υπόκειται στην άδεια χρήσης Creative Commons και ειδικότερα

Αναφορά – Μη εμπορική Χρήση – Όχι Παράγωγο Έργο v.3.0

(Attribution – Non Commercial – Non-derivatives v.3.0)



[ή επιλογή ενός άλλου από τους έξι συνδυασμούς]

[και αντικατάσταση λογότυπου άδειας όπου αυτό έχει μπει (σελ. 1, σελ. 2 και τελευταία)]

- Εξαιρείται από την ως άνω άδεια υλικό που περιλαμβάνεται στις διαφάνειες του μαθήματος, και υπόκειται σε άλλου τύπου άδεια χρήσης. Η άδεια χρήσης στην οποία υπόκειται το υλικό αυτό αναφέρεται ρητώς.

Χρηματοδότηση

- Το παρόν εκπαιδευτικό υλικό έχει αναπτυχθεί στα πλαίσια του εκπαιδευτικού έργου του διδάσκοντα.
- Το έργο «Ανοικτά Ακαδημαϊκά Μαθήματα στο Πανεπιστήμιο Κρήτης» έχει χρηματοδοτήσει μόνο τη αναδιαμόρφωση του εκπαιδευτικού υλικού.
- Το έργο υλοποιείται στο πλαίσιο του Επιχειρησιακού Προγράμματος «Εκπαίδευση και Δια Βίου Μάθηση» και συγχρηματοδοτείται από την Ευρωπαϊκή Ένωση (Ευρωπαϊκό Κοινωνικό Ταμείο) και από εθνικούς πόρους.



Ευρωπαϊκή Ένωση
Ευρωπαϊκό Κοινωνικό Ταμείο



ΥΠΟΥΡΓΕΙΟ ΠΑΙΔΕΙΑΣ & ΘΡΗΣΚΕΥΜΑΤΩΝ, ΠΟΛΙΤΙΣΜΟΥ & ΑΘΛΗΤΙΣΜΟΥ
ΕΙΔΙΚΗ ΥΠΗΡΕΣΙΑ ΔΙΑΧΕΙΡΙΣΗΣ

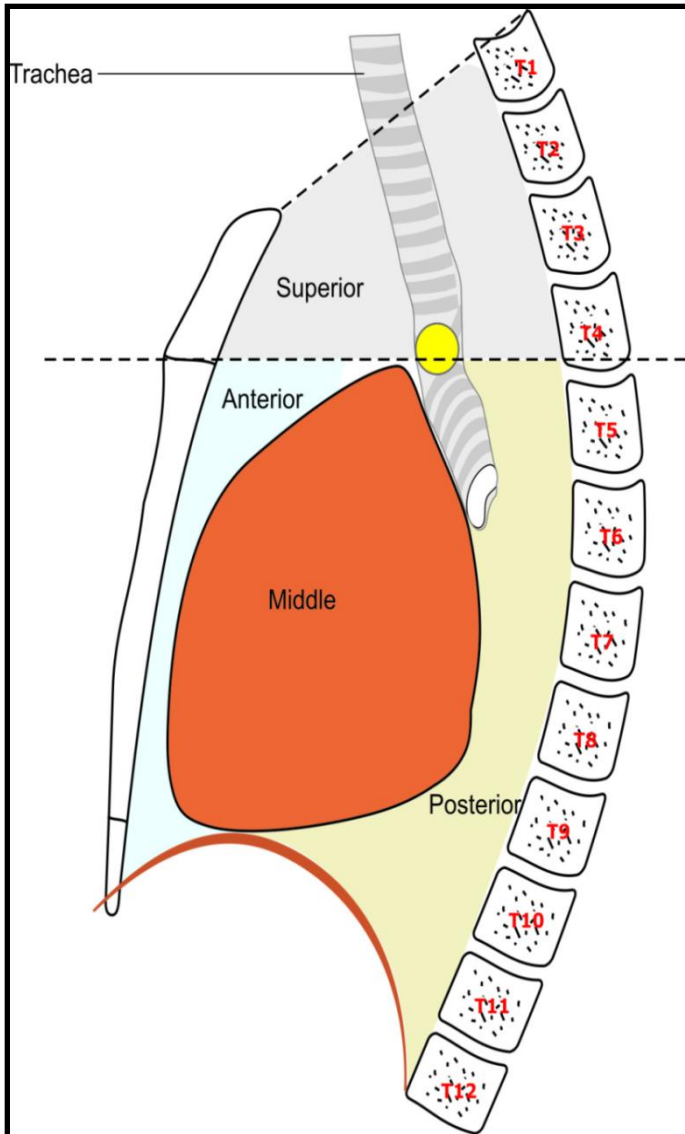
Με τη συγχρηματοδότηση της Ελλάδας και της Ευρωπαϊκής Ένωσης



ΑΝΑΤΟΜΙΑ ΜΕΣΟΘΩΡΑΚΙΟΥ

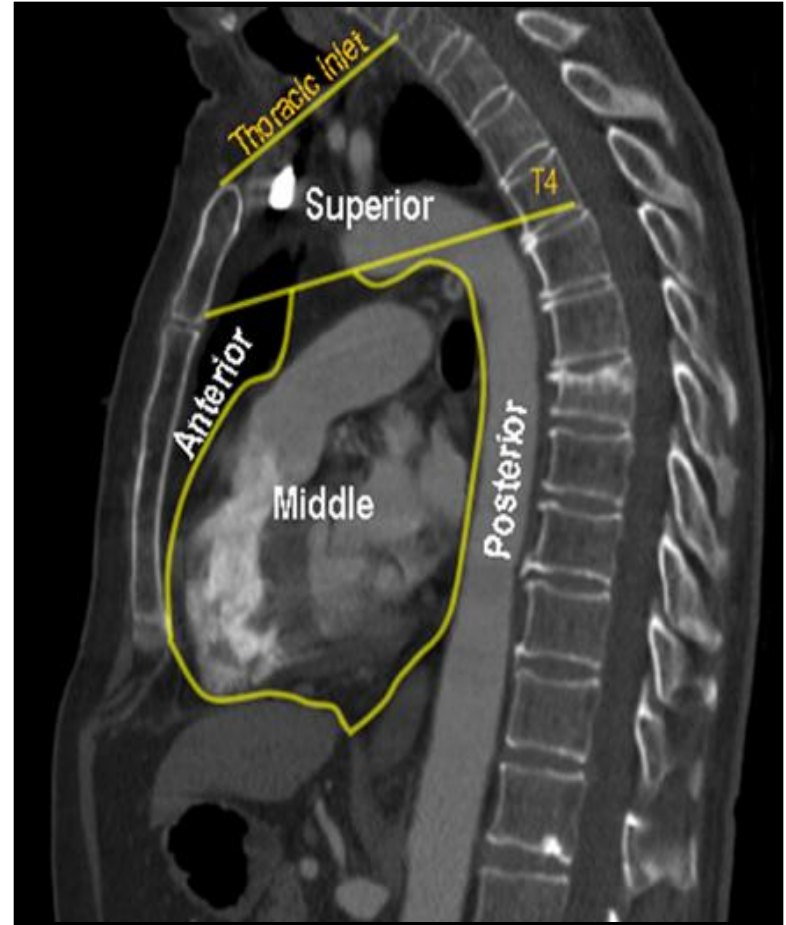
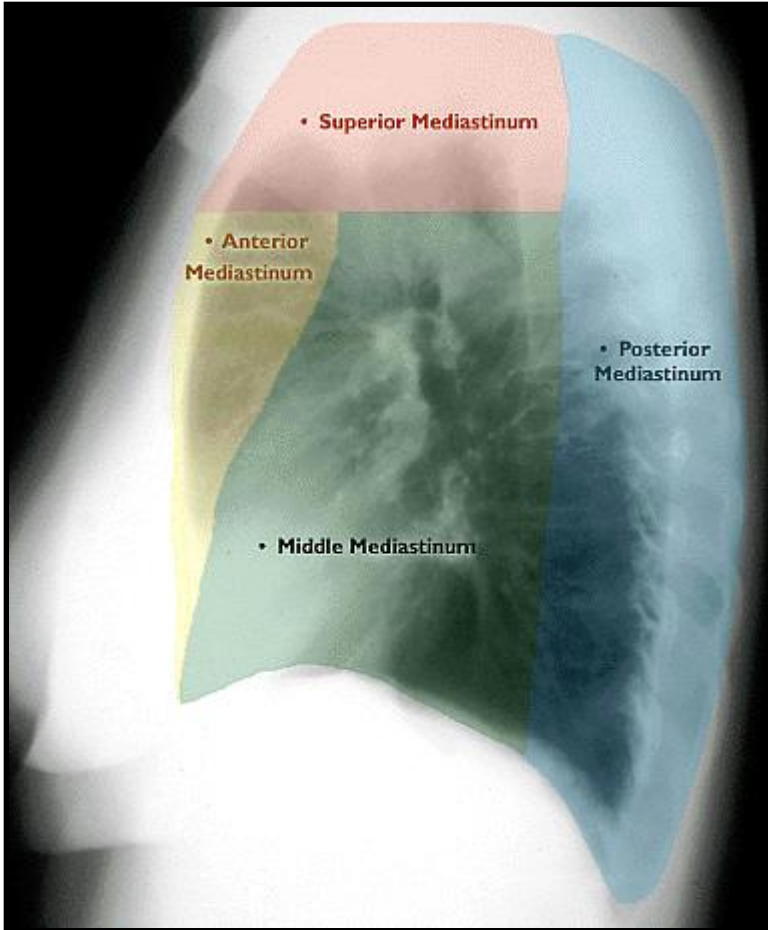
- Το μεσοθωράκιο είναι ο χώρος μεταξύ των πνευμόνων και αφορίζεται εκατέρωθεν από τον μεσοθωρακικό υπεζωκότα.
- Κατά καιρούς έχουν προταθεί από ανατόμους χειρουργούς και ακτινολόγους διάφορα συστήματα διαίρεσης του μεσοθωρακίου σε ανατομικά διαμερίσματα που το καθένα περιλαμβάνει συγκεκριμένες ανατομικές δομές.
- Αυτό εξυπηρετούσε τη διαφοροδιάγνωση των παθήσεων του μεσοθωρακίου και την επιλογή χειρουργικής προσπέλασης
- Οι κυριότερες ταξινομήσεις που επικράτησαν είναι:

Gray's 4-compartment model

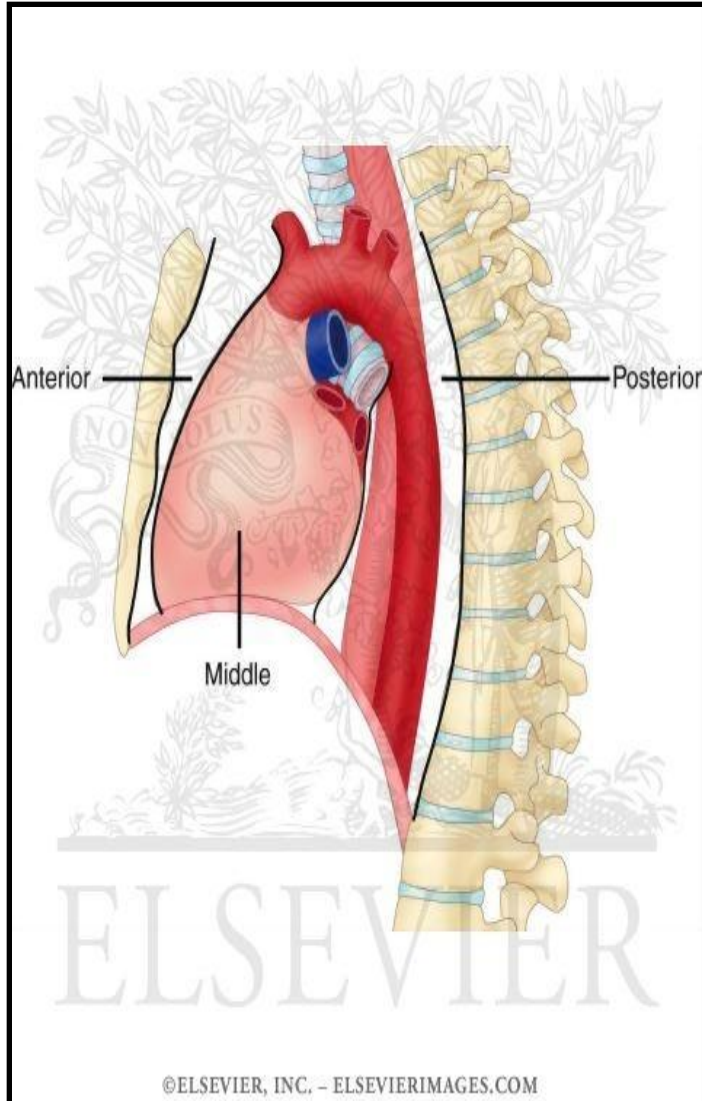


	Όρια	Περιεχόμενο
Άνω μεσοθωράκιο	Αφορίζεται από την είσοδο του άνω θωρακικού στομίου (νοητή γραμμή από την στερνική εντομή ως την άνω επιφάνεια του T1) έως την νοητή γραμμή που ενώνει την Λουδοβίκεια γωνία με τον T4 σπόνδυλο	Όλα τα όργανα που εισέρχονται το θωρακικό στόμιο
Πρόσθιο μεσοθωράκιο	Εκτείνεται από την οπίσθια επιφάνεια του στέρνου έως το πρόσθιο πέταλο του περικαρδίου	Θύμος και μεσοθωρακικό λίπος
Μέσο μεσοθωράκιο	Ο χώρος ανάμεσα τα πέταλα του περικαρδίου	Τα όργανα εντός της περικαρδιακής κοιλότητας (καρδιά και πνευμονικές πύλες) συμπεριλαμβανομένης και της τραχείας (καρίνα)
Οπίσθιο μεσοθωράκιο	Από την οπίσθια επιφάνεια του περικαρδίου έως την πρόσθια επιφάνεια της σπονδυλικής στήλης	Οισοφάγος, η θωρακική αορτή, η άζυγος φλέβα, ο θωρακικός πόρος, σπονδυλική στήλη, νεύρα γάγγλια

Gray's 4-compartment model

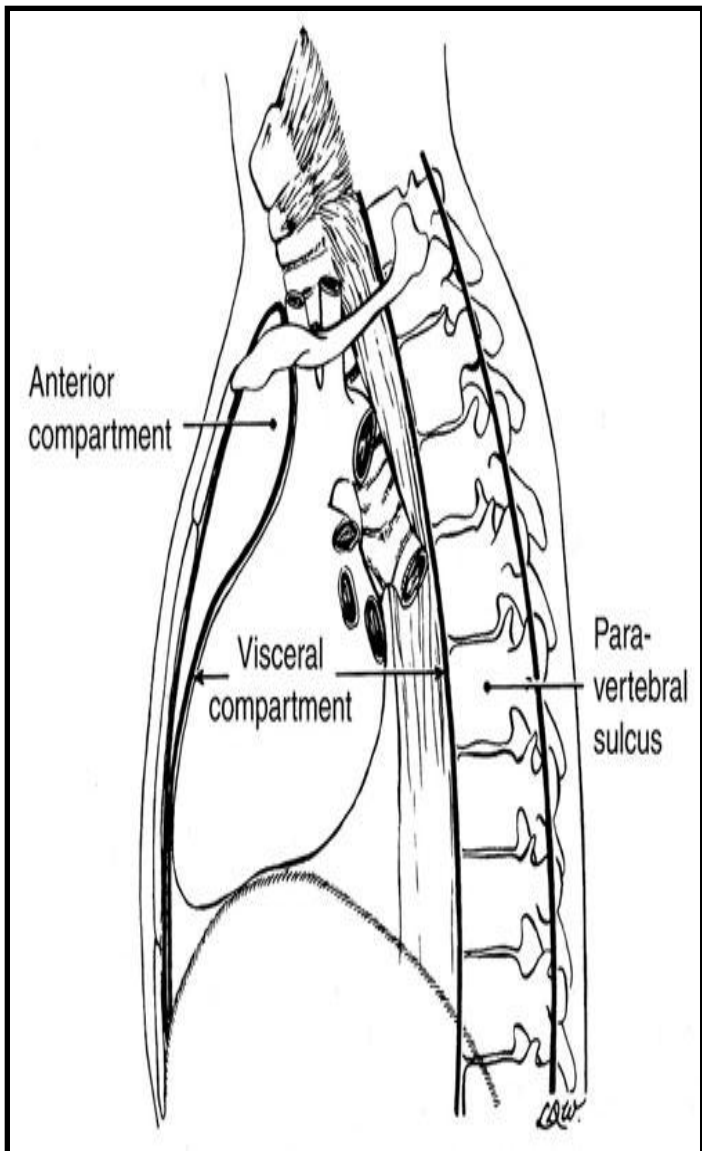


3-compartment model



	Όρια	Περιεχόμενο
Πρόσθιο	Οπίσθια επιφάνεια του στέρνου έως την πρόσθια επιφάνεια του περικαρδίου	Όλα τα όργανα που εισέρχονται το θωρακικό στόμιο Θύμος και μεσοθωρακικό λίπος
Μέσο	Ανάμεσα στα δύο πέταλα του περικαρδίου πρόσθιο και οπίσθιο	Τα όργανα εντός της περικαρδιακής κοιλότητας (καρδιά και πνευμονικές πύλες))συμπεριλαμβανομένης και της τραχείας (καρίνα)
Οπίσθιο	Από το οπίσθιο περικάρδιο έως την πρόσθια επιφάνεια της σπονδυλικής στήλης	Οισοφάγος, η θωρακική αορτή, η άζυγος φλέβα, ο θωρακικός πόρος, σπονδυλική στήλη, νεύρα γάγγλια

Shields' 3-zone Classification

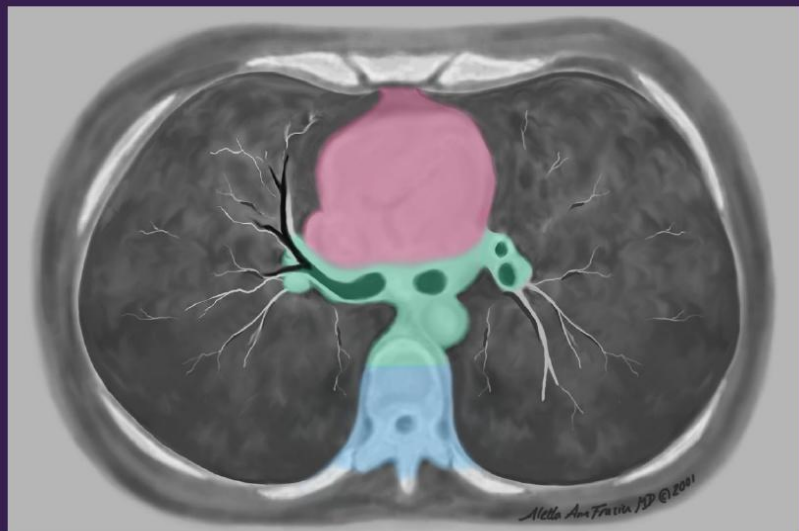
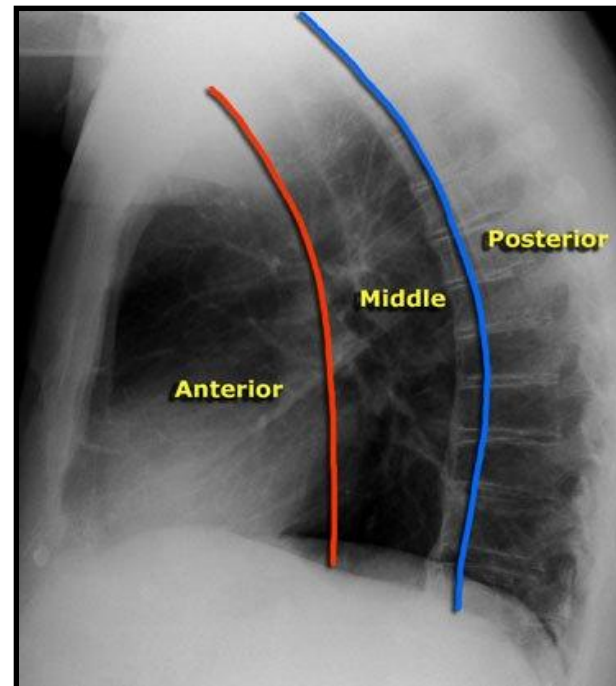
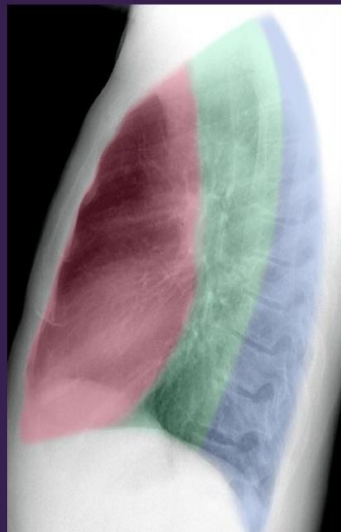


	Όρια	Περιεχόμενο
Προσπλαχνική ζώνη Πρόσθιο μεσοθωράκιο	Οπίσθια επιφάνεια του στέρνου έως την πρόσθια επιφάνεια του περικαρδίου	Όλα τα όργανα που εισέρχονται το θωρακικό στόμιο. Θύμος και μεσοθωρακικό λίπος
Σπλαχνική ζώνη Μέσο μεσοθωράκιο	Πρόσθιο πέταλο του περικαρδίου έως την πρόσθια επιφάνεια της σπονδυλικής στήλης	Τα όργανα εντός της περικαρδιακής κοιλότητας (καρδιά και πνευμονικές πύλες) συμπεριλαμβανομένης και της τραχείας (καρίνα) Σύν Οισοφάγος, η θωρακική αορτή, η άζυγος φλέβα, ο θωρακικός πόρος,
Οπισθοσπλαχνική ζώνη Οπίσθιο μεσοθωράκιο	Η παρασπονδυλική περιοχή	Εγγύς στην ΣΣ μεσοπλεύρια νεύρα και τη συμπαθητική αλυσίδα

Mediastinum

Compartments

- Anterior
- Middle
- Posterior



Παραλλαγή της κατά
Shields
τοπογραφικής
ταξινόμησης που
εφαρμόζεται στην
ακτινολογία

Τέλος Ενότητας



Ευρωπαϊκή Ένωση
Ευρωπαϊκό Κοινωνικό Ταμείο



ΥΠΟΥΡΓΕΙΟ ΠΑΙΔΕΙΑΣ & ΘΡΗΣΚΕΥΜΑΤΩΝ, ΠΟΛΙΤΙΣΜΟΥ & ΑΘΛΗΤΙΣΜΟΥ
ΕΙΔΙΚΗ ΥΠΗΡΕΣΙΑ ΔΙΑΧΕΙΡΙΣΗΣ

Με τη συγχρηματοδότηση της Ελλάδας και της Ευρωπαϊκής Ένωσης



ΕΥΡΩΠΑΙΚΟ ΚΟΙΝΩΝΙΚΟ ΤΑΜΕΙΟ