

**ΠΑΝΕΠΙΣΤΗΜΙΟ ΚΡΗΤΗΣ**  
**ΤΜΗΜΑ ΠΟΛΙΤΙΚΗΣ ΕΠΙΣΤΗΜΗΣ**  
**ΤΙΤΛΟΣ ΜΑΘΗΜΑΤΟΣ: ΟΙΚΟΝΟΜΙΚΗ ΑΝΑΛΥΣΗ Ι (ΟΙΚΠ425)**  
**Διδάσκων: Μανασάκης Κωνσταντίνος**

**Ασκήσεις αυτό-αξιολόγησης**

Πηγή: Peter Smith, David Begg: Εισαγωγή στην Οικονομική, Ασκήσεις. Μετάφραση: Γιάννης Δουλφής. Copyright © 2001 Εκδόσεις Κριτική ΑΕ.

**ΕΝΟΤΗΤΑ 1 – ΑΣΚΗΣΗ**

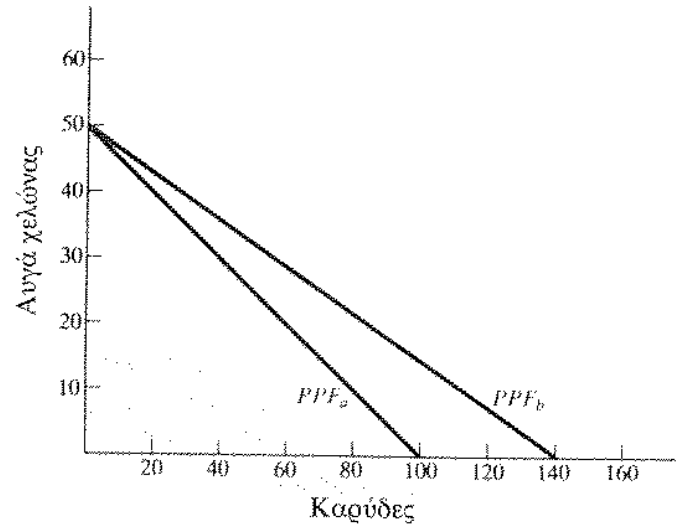
Μια φυλή που ζει σ' ένα τροπικό νησί αποτελείται από πέντε εργάτες, ο χρόνος των οποίων αφιερώνεται είτε στη συλλογή καρύδων είτε στη συλλογή αυγών χελώνας. Ανεξάρτητα από το πόσοι άλλοι εργάτες ασχολούνται με το ίδιο έργο, ένας εργάτης μπορεί

να συλλέξει είτε 20 καρύδες είτε 10 αυγά χελώνας σε μια ημέρα.

- (α) Να σχεδιάσετε την καμπύλη παραγωγικών δυνατοτήτων για τις καρύδες και τα αυγά χελώνας.
- (β) Υποθέστε ότι επινοείται μια νέα τεχνική αναρρόχησης που κάνει τη συλλογή των καρύδων ευκολότερη. Κάθε εργάτης μπορεί τώρα να μαζεύει 28 καρύδες σε μια ημέρα. Να σχεδιάσετε τη νέα καμπύλη παραγωγικών δυνατοτήτων.

## ΑΠΑΝΤΗΣΗ

- (α) Η ευθεία γραμμή  $PPF_a$  στο Σχήμα Α1-1 απεικονίζει την καμπύλη παραγωγικών δυνατοτήτων γι' αυτή την κοινωνία.
- (β) Η  $PPF_b$  είναι η νέα καμπύλη παραγωγικών δυνατοτήτων. Η μεταβολή στην τεχνολογία κάνει δυνατή την «παραγωγή» περισσότερων καρύδων απ' ό,τι πριν, χωρίς να απαιτείται μείωση της ποσότητας των αυγών χελώνας.



Σχήμα Α1-1 Η επίδραση της τεχνολογικής μεταβολής