



ΕΛΛΗΝΙΚΗ ΔΗΜΟΚΡΑΤΙΑ
ΠΑΝΕΠΙΣΤΗΜΙΟ ΚΡΗΤΗΣ

ΚΑΡΔΙΟ- ΘΩΡΑΚΟΧΕΙΡΟΥΡΓΙΚΗ

Ενότητα: Πνευμομεσοθωράκιο
Μεσοθωρακικό Εμφύσημα

Χιονίδου Κυριακή
Χειρουργός Θώρακος Καρδιάς
Επιμελήτρια Α ΠΑΓΝΗ



Ευρωπαϊκή Ένωση
Ευρωπαϊκό Κοινωνικό Ταμείο



ΥΠΟΥΡΓΕΙΟ ΠΑΙΔΕΙΑΣ & ΘΡΗΣΚΕΥΜΑΤΩΝ, ΠΟΛΙΤΙΣΜΟΥ & ΑΘΛΗΤΙΣΜΟΥ
ΕΙΔΙΚΗ ΥΠΗΡΕΣΙΑ ΔΙΑΧΕΙΡΙΣΗΣ

Με τη συγχρηματοδότηση της Ελλάδας και της Ευρωπαϊκής Ένωσης



Άδειες Χρήσης

- Το παρόν εκπαιδευτικό υλικό υπόκειται στην άδεια χρήσης Creative Commons και ειδικότερα

Αναφορά – Μη εμπορική Χρήση – Όχι Παράγωγο Έργο v.3.0

(Attribution – Non Commercial – Non-derivatives v.3.0)



[ή επιλογή ενός άλλου από τους έξι συνδυασμούς]

[και αντικατάσταση λογότυπου άδειας όπου αυτό έχει μπει (σελ. 1, σελ. 2 και τελευταία)]

- Εξαιρείται από την ως άνω άδεια υλικό που περιλαμβάνεται στις διαφάνειες του μαθήματος, και υπόκειται σε άλλου τύπου άδεια χρήσης. Η άδεια χρήσης στην οποία υπόκειται το υλικό αυτό αναφέρεται ρητώς.

Χρηματοδότηση

- Το παρόν εκπαιδευτικό υλικό έχει αναπτυχθεί στα πλαίσια του εκπαιδευτικού έργου του διδάσκοντα.
- Το έργο «Ανοικτά Ακαδημαϊκά Μαθήματα στο Πανεπιστήμιο Κρήτης» έχει χρηματοδοτήσει μόνο τη αναδιαμόρφωση του εκπαιδευτικού υλικού.
- Το έργο υλοποιείται στο πλαίσιο του Επιχειρησιακού Προγράμματος «Εκπαίδευση και Δια Βίου Μάθηση» και συγχρηματοδοτείται από την Ευρωπαϊκή Ένωση (Ευρωπαϊκό Κοινωνικό Ταμείο) και από εθνικούς πόρους.



Ευρωπαϊκή Ένωση
Ευρωπαϊκό Κοινωνικό Ταμείο



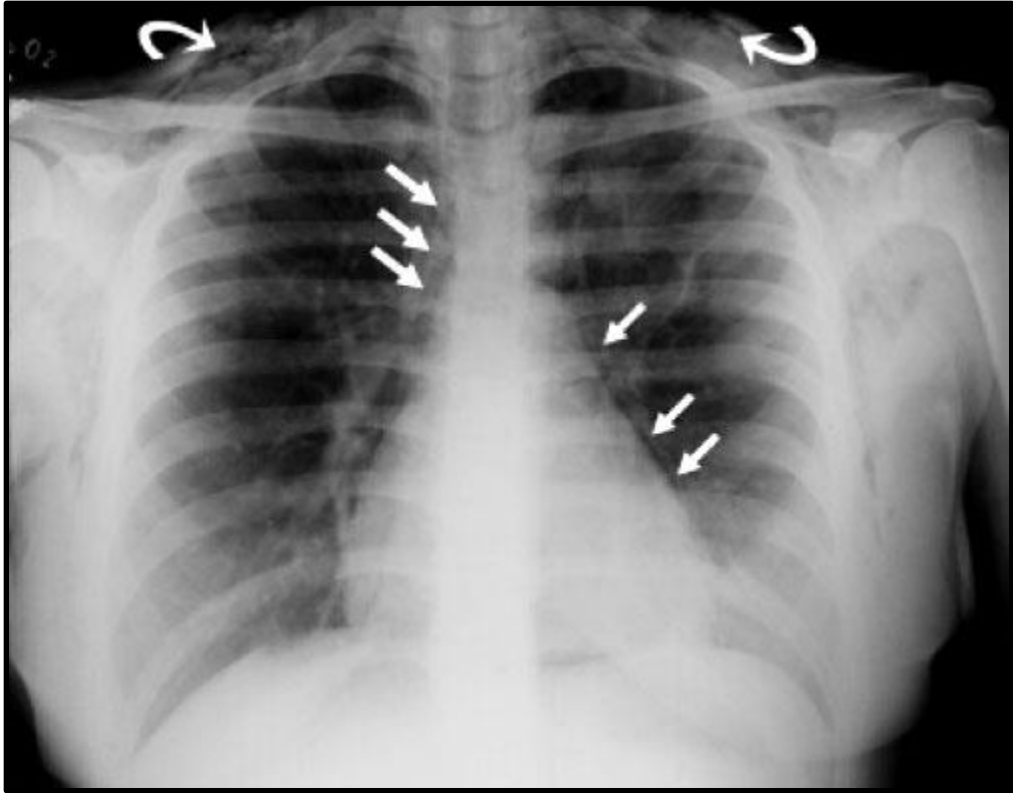
ΥΠΟΥΡΓΕΙΟ ΠΑΙΔΕΙΑΣ & ΘΡΗΣΚΕΥΜΑΤΩΝ, ΠΟΛΙΤΙΣΜΟΥ & ΑΘΛΗΤΙΣΜΟΥ
ΕΙΔΙΚΗ ΥΠΗΡΕΣΙΑ ΔΙΑΧΕΙΡΙΣΗΣ

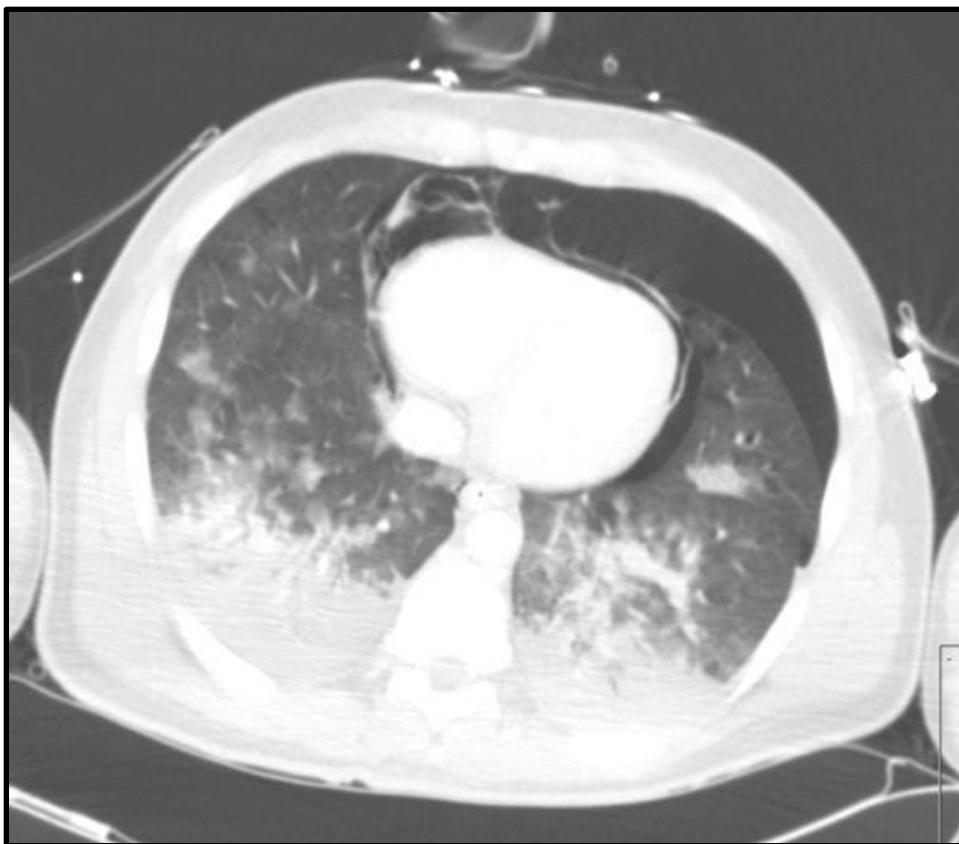
Με τη συγχρηματοδότηση της Ελλάδας και της Ευρωπαϊκής Ένωσης



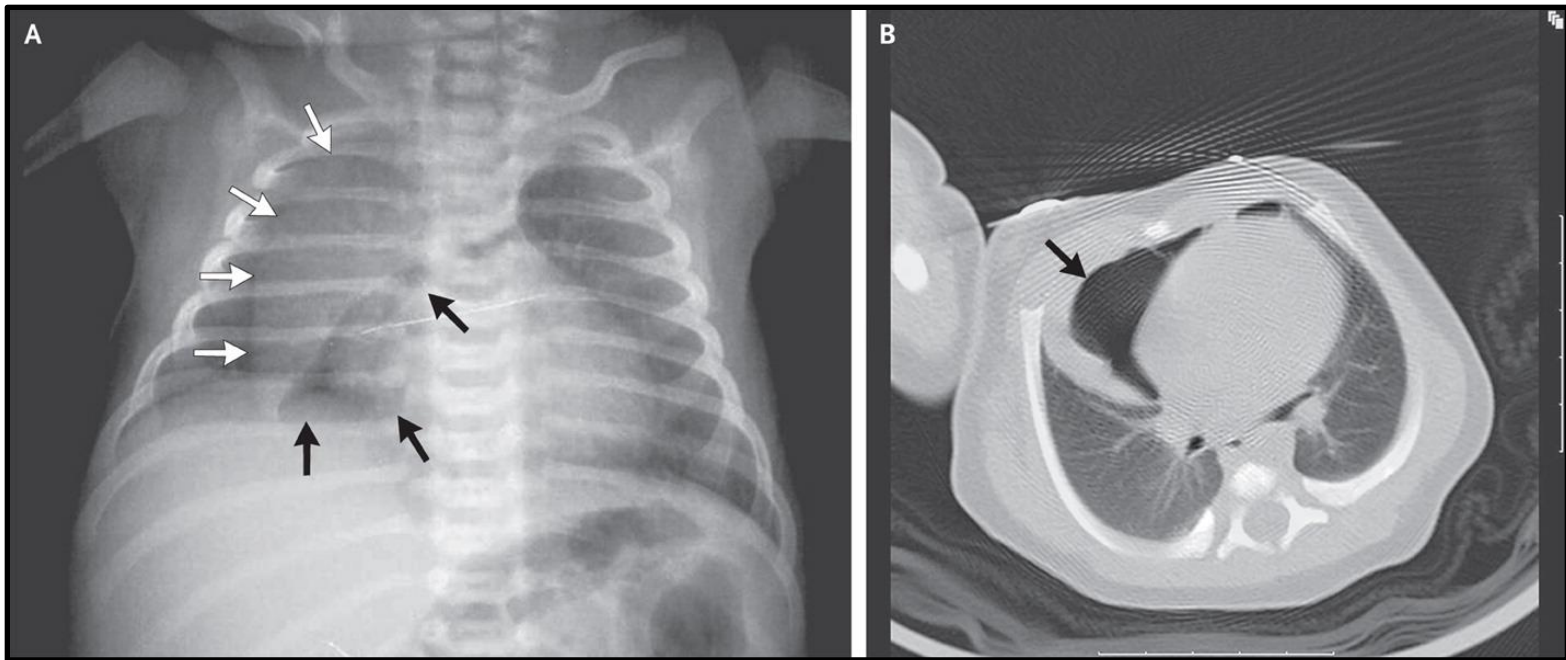
Αίτια

- Πρώτος το περιέγραψε ο **Laennec** το 1819 ως επιπλοκή θωρακικού τραύματος
- Το 1939 ο **Hamman** δημοσίευσε την περίπτωση του αυτόματου πνευμομεσοθωρακίου
- Προκύπτει:
 - **Ρήξη περιφερικών κυψελίδων** προς τη πλευρά του μεσοθωρακικού υπεζοκότα . Είναι η πιο συχνή αιτία αυτόματου πνευμομεσοθωρακίου. Μπορεί να συνοδεύεται από πνευμοθώρακα
 - **Ρήξη οισοφάγου** μετά από οισοφαγοσκόπηση, αυτόματη ρήξη, τραύμα. Μπορεί να συνοδεύεται από πλευριτικές συλλογές
 - **Ρήξη τραχειοβρογχικού δένδρου** μετά από τραύμα ή βρογχοσκόπηση. Συνίσταται χειρουργική αποκατάσταση της διάτρησης. Στην περίπτωση αυτή μπορεί να προκληθεί υπό τάση πνευμομεσοθώρακιο που απαιτεί επείγουσα παροχέτευση
 - Η είσοδος αέρα στο μεσοθώρακιο μπορεί να γίνει και από τον τράχηλο (τραχειοστομία) και από την κοιλιά δια του οισοφαγικού τρήματος(λαπαροσκόπηση, ρήξη κοιλιακού οισοφάγου κτλ)

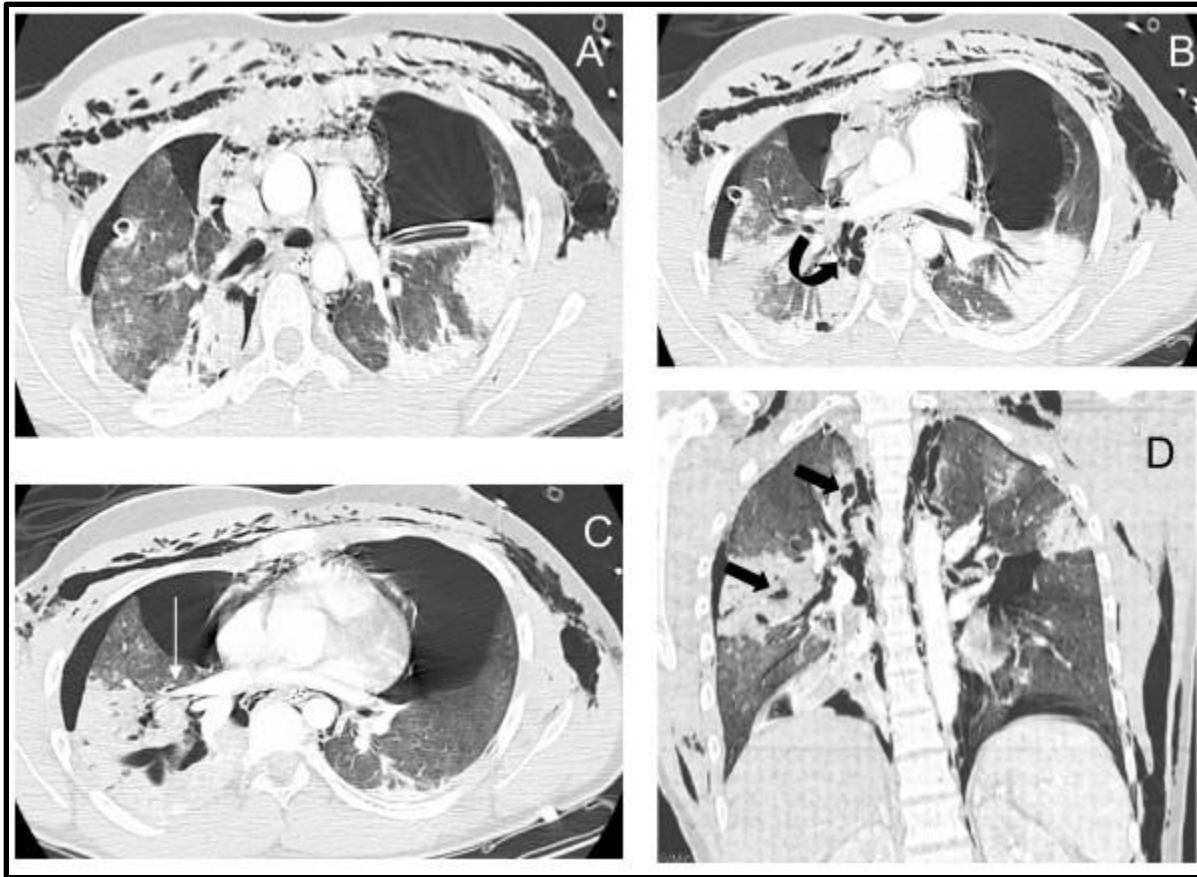




- Τραυματικής αιτιολογίας μεσοθωρακικό εμφύσημα :
συνοδεύεται από πνευμοθώρακα αιμοθώρακα
και πνευμονικές θλάσεις



Νεογνικό μεσοθωρακικό εμφύσημα . Σχετίζεται με τραύμα στον τοκετό , εισρόφηση μυκωνίου

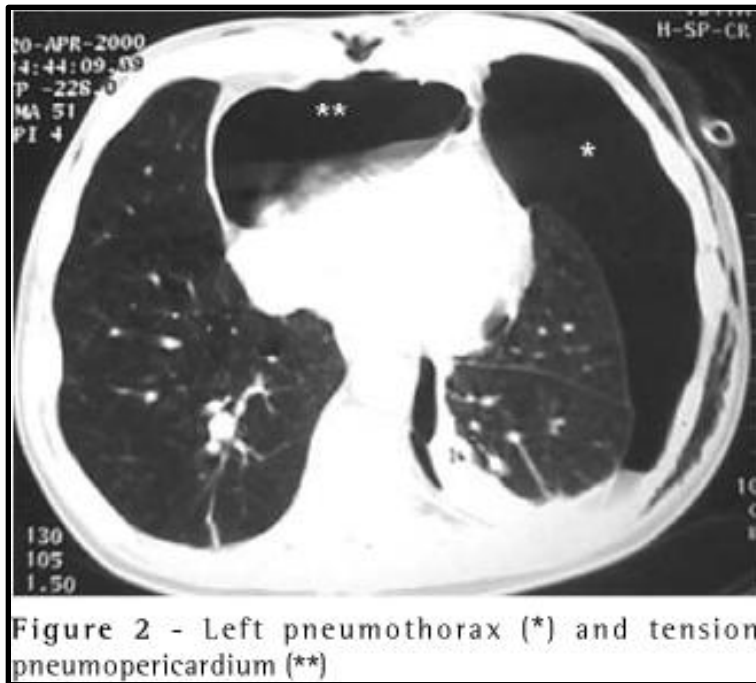


Συμπτώματα που υποδηλώνουν ρήξη Τραχειοβρογχικού δένδρου:

- Αιμόπτυση
- Δύσπνοια
- Τραχηλικό υποδόριο
- εμφύσημα



Οπίσθιο περιορισμένο πνευμομεσοθωράκιο από διάτρηση οισοφάγου



Υπο τάση πνευμομεσοθωράκιο - πνευμοπερικάρδιο

Τέλος Ενότητας



Ευρωπαϊκή Ένωση
Ευρωπαϊκό Κοινωνικό Ταμείο



ΥΠΟΥΡΓΕΙΟ ΠΑΙΔΕΙΑΣ & ΘΡΗΣΚΕΥΜΑΤΩΝ, ΠΟΛΙΤΙΣΜΟΥ & ΑΘΛΗΤΙΣΜΟΥ
ΕΙΔΙΚΗ ΥΠΗΡΕΣΙΑ ΔΙΑΧΕΙΡΙΣΗΣ

Με τη συγχρηματοδότηση της Ελλάδας και της Ευρωπαϊκής Ένωσης



ΕΥΡΩΠΑΙΚΟ ΚΟΙΝΩΝΙΚΟ ΤΑΜΕΙΟ