



ΕΛΛΗΝΙΚΗ ΔΗΜΟΚΡΑΤΙΑ
ΠΑΝΕΠΙΣΤΗΜΙΟ ΚΡΗΤΗΣ

ΠΕΡΙΓΡΑΦΙΚΗ και ΕΠΑΓΩΓΙΚΗ ΣΤΑΤΙΣΤΙΚΗ

Εισήγηση 5Γ: ΜΗ ΠΑΡΑΜΕΤΡΙΚΟ χ^2 - Πίνακες συνάφειας

Διδάσκων: Δαφέρμος Βασίλειος
ΤΜΗΜΑ ΠΟΛΙΤΙΚΗΣ ΕΠΙΣΤΗΜΗΣ
ΣΧΟΛΗΣ ΚΟΙΝΩΝΙΚΩΝ ΕΠΙΣΤΗΜΩΝ



Ευρωπαϊκή Ένωση
Ευρωπαϊκό Κοινωνικό Ταμείο



ΥΠΟΥΡΓΕΙΟ ΠΑΙΔΕΙΑΣ & ΘΡΗΣΚΕΥΜΑΤΩΝ, ΠΟΛΙΤΙΣΜΟΥ & ΑΘΛΗΤΙΣΜΟΥ
ΕΙΔΙΚΗ ΥΠΗΡΕΣΙΑ ΔΙΑΧΕΙΡΙΣΗΣ

Με τη συγχρηματοδότηση της Ελλάδας και της Ευρωπαϊκής Ένωσης



Άδειες Χρήσης

- Το παρόν εκπαιδευτικό υλικό υπόκειται στην άδεια χρήσης **Creative Commons** και ειδικότερα ***Αναφορά – Μη εμπορική Χρήση – Όχι Παράγωγο Έργο 3.0 Ελλάδα*** (***Attribution – Non Commercial – Non-derivatives 3.0 Greece***)



[ή επιλογή ενός άλλου από τους έξι συνδυασμούς]

[και αντικατάσταση λογότυπου άδειας όπου αυτό έχει μπει (σελ. 1, σελ. 2 και τελευταία)]

- Εξαιρείται από την ως άνω άδεια υλικό που περιλαμβάνεται στις διαφάνειες του μαθήματος, και υπόκειται σε άλλου τύπου άδεια χρήσης. Η άδεια χρήσης στην οποία υπόκειται το υλικό αυτό αναφέρεται ρητώς.

Χρηματοδότηση

- Το παρόν εκπαιδευτικό υλικό έχει αναπτυχθεί στα πλαίσια του εκπαιδευτικού έργου του διδάσκοντα.
- Το έργο «**Ανοικτά Ακαδημαϊκά Μαθήματα στο Πανεπιστήμιο Κρήτης**» έχει χρηματοδοτήσει μόνο τη αναδιαμόρφωση του εκπαιδευτικού υλικού.
- Το έργο υλοποιείται στο πλαίσιο του Επιχειρησιακού Προγράμματος «Εκπαίδευση και Δια Βίου Μάθηση» και συγχρηματοδοτείται από την Ευρωπαϊκή Ένωση (Ευρωπαϊκό Κοινωνικό Ταμείο) και από εθνικούς πόρους.



Ευρωπαϊκή Ένωση
Ευρωπαϊκό Κοινωνικό Ταμείο



ΥΠΟΥΡΓΕΙΟ ΠΑΙΔΕΙΑΣ & ΘΡΗΣΚΕΥΜΑΤΩΝ, ΠΟΛΙΤΙΣΜΟΥ & ΑΘΛΗΤΙΣΜΟΥ
ΕΙΔΙΚΗ ΥΠΗΡΕΣΙΑ ΔΙΑΧΕΙΡΙΣΗΣ

Με τη συγχρηματοδότηση της Ελλάδας και της Ευρωπαϊκής Ένωσης



Ρέθυμνο 5-5-14

ΠΕΡΙΓΡΑΦΙΚΗ ΚΑΙ ΕΠΑΓΩΓΙΚΗ ΣΤΑΤΙΣΤΙΚΗ

Εισηγητής: Αναπληρωτής Καθηγητής Βασίλης Δαφέρμος

**ΜΗ ΠΑΡΑΜΕΤΡΙΚΟ χ^2 -Πίνακες συνάφειας
(Contingency Tables)**



ΜΗ ΠΑΡΑΜΕΤΡΙΚΟ χ^2 -Πίνακες συνάφειας (Contingency Tables)

- Πως διαβάζει το SPSS τους εκτελούμε **Πίνακες συνάφειας;**
- Παραδοχές
- Το πρόβλημα
- Η λύση- Αποτελέσματα

ΤΟ ΠΡΟΒΛΗΜΑ

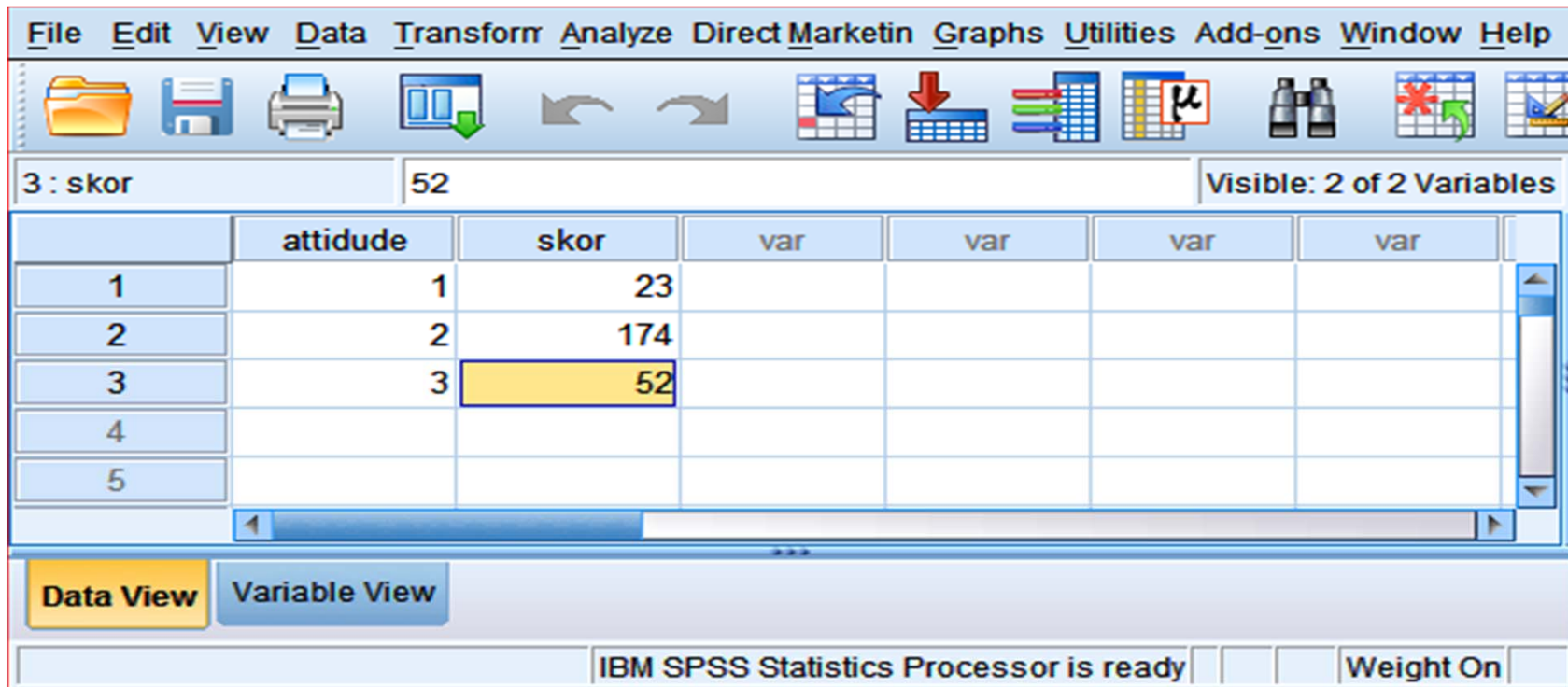
_ΜΗ_ΠΑΡΑΜΕΤΡΙΚΟ_Χ²_Contingency_Tables

Σε κάποια πόλη της Κρήτης, ρωτήθηκαν, σε κάποια χρονική στιγμή, 249 πολίτες για τη στάση τους απέναντι στο θέμα της παραμονής των αμερικανικών βάσεων. Από αυτούς υπέρ της παραμονής τάχθηκαν 23 άτομα, κατά 174, ενώ 52 δήλωσαν αναποφάσιστοι. Να ελέγξετε εάν οι τρεις κατηγορίες των ερωτώμενων εκπροσωπούνται το ίδιο στον πληθυσμό της πόλης. Το πρόβλημα να λυθεί με τη βοήθεια του SPSS.

Υπόδειξη:

Ορίστε κατά τα γνωστά δύο μεταβλητές :

- Τη μεταβλητή attitude με τιμές 1=υπέρ της παραμονής των βάσεων, 2=κατά της παραμονής και 3=Ούτε υπέρ, ούτε κατά.
- Τη μεταβλητή freq, η οποία θα λάβει τις τιμές των παρατηρούμενων συχνοτήτων 23, 174 και 52.



The screenshot shows the IBM SPSS Statistics Processor interface. The menu bar includes File, Edit, View, Data, Transform, Analyze, Direct Marketing, Graphs, Utilities, Add-ons, Window, and Help. The toolbar contains various icons for file operations and data manipulation. The main window displays a data table with the following columns: attitude, skor, and three empty columns labeled 'var'. The data is as follows:

	attitude	skor	var	var	var	var
1	1	23				
2	2	174				
3	3	52				
4						
5						

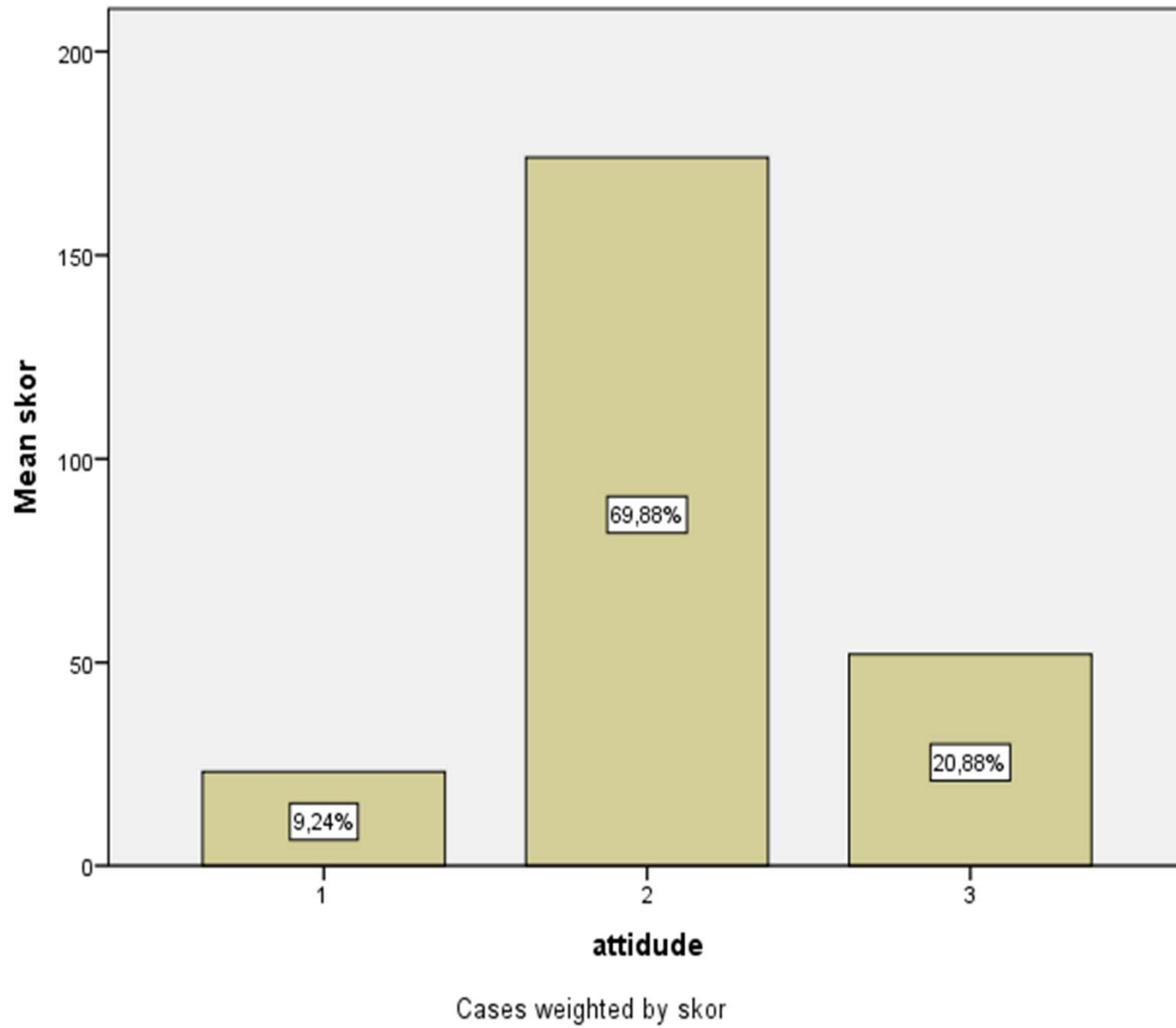
The status bar at the bottom indicates 'IBM SPSS Statistics Processor is ready' and 'Weight On'. The 'Data View' tab is selected.

ΛΥΣΗ-ΑΠΟΤΕΛΕΣΜΑΤΑ

attitude			
	Observed N	Expected N	Residual
1	23	83,0	-60,0
2	174	83,0	91,0
3	52	83,0	-31,0
Total	249		

Test Statistics			
			ATTITUDE
Chi-Square ^(a)			154,723
df			2
Asymp. Sig.			,000
Monte Carlo Sig.	Sig.		,000^(b)
	99% Confidence Interval	Lower Bound	,000
		Upper Bound	,000
<p>a 0 cells (,0%) have expected frequencies less than 5. The minimum expected cell frequency is 83,0.</p>			
<p>b Based on 10000 sampled tables with starting seed 299883525.</p>			

Η ΓΡΑΦΙΚΗ ΑΝΑΠΑΡΑΣΤΑΣΗ



Συμπέρασμα

Οι πιο πολλοί κάτοικοι της πόλης, σαφέστατα επιθυμούν την απομάκρυνση των Αμερικανικών βάσεων από το νησί.

Τέλος Ενότητας



Ευρωπαϊκή Ένωση
Ευρωπαϊκό Κοινωνικό Ταμείο



Με τη συγχρηματοδότηση της Ελλάδας και της Ευρωπαϊκής Ένωσης

